

### Promotori dell'iniziativa

Direzione Generale ASST Rhodense  
S.C. Radiologia Medica  
S.S. Formazione

### Responsabile scientifico

Dott.ssa Tania Maria Garavaglia, Tecnico Sanitario di Radiologia Medica

### Segreteria dell'evento

Katia Pani, S.S. Formazione ASST Rhodense

☎ 02 99430 2147

✉ kpani@asst-rhodense.it

### Destinatari e Partecipanti

n. 15 interni - 5 esterni

Il corso è rivolto a Tecnici Sanitari di Radiologia Medica.

### Modalità di iscrizione

Iscrizione diretta via mail collegandosi al sito:

- Interni: <https://formazione.sigmapaghe.com/>
- Esterni: <https://formazione.sigmapaghe.com/> (sezione esterni)

**Accreditamento ECM-CPD - Numero: 221266 - Crediti preassegnati: 3,9**

*(il provider declina qualsiasi responsabilità per l'eventuale cancellazione dell'evento)*

- alla partecipazione del 100% delle ore previste per eventi formativi di durata uguale o inferiore a 6 ore e ad almeno l'80% ad eventi formativi superiori alle 6 ore
- al superamento della valutazione di apprendimento
- alla compilazione on line del questionario customer satisfaction collegandosi al sito [https://formazione.sigmapaghe.com/\(LE MIE ISCRIZIONI - COLONNA ATTESTATO\)](https://formazione.sigmapaghe.com/(LE MIE ISCRIZIONI - COLONNA ATTESTATO)) entro 10 giorni dalla fine dell'evento che sarà fruibile solo per i discenti che avranno raggiunto la soglia di presenza prevista

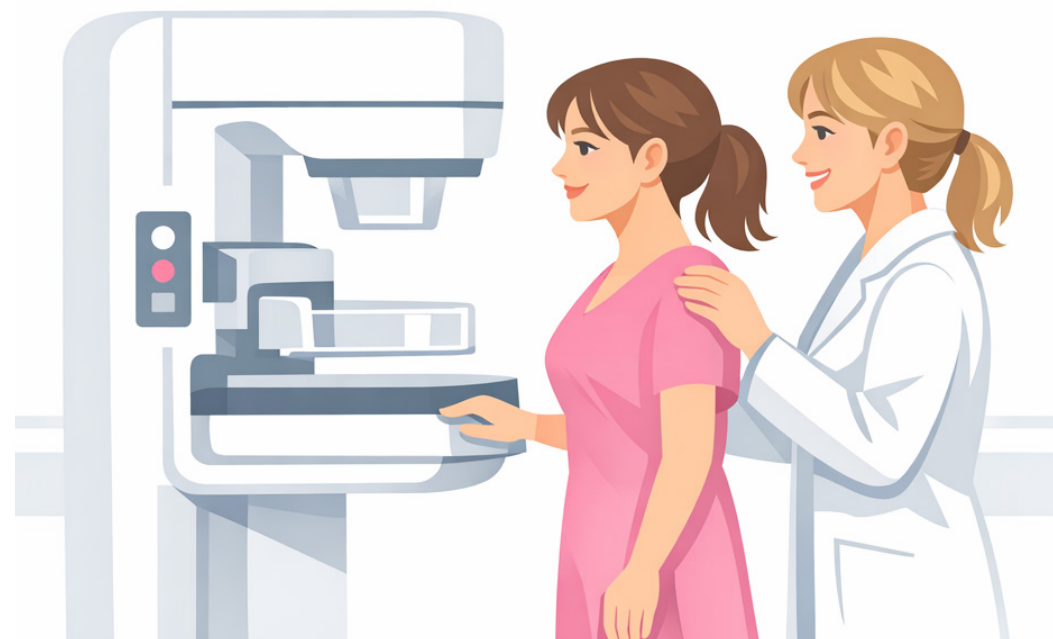
Sistema Socio Sanitario



Regione  
Lombardia

ASST Rhodense

## IL SERVIZIO DI RADIOLOGIA ALL'INTERNO DI UNA BREAST UNIT



**14 MAGGIO 2026 dalle ore 16.00 alle ore 19.10**

Sala Capacchione B

Presidio Ospedaliero di Rho - Corso Europa, 250

## Premessa

Se a livello legislativo le Breast Unit sono state istituite nel dicembre 2014, questo, non basta per avere l'approccio multidisciplinare auspicabile.

Il continuo confronto e lo scambio tra le diverse figure professionali orbitanti in una Breast Unit, unito ad un continuo aggiornamento, è fondamentale per camminare insieme.

Aggiornarsi in radiologia vuol dire, anche, imparare a rapportarsi con pazienti LGBTQ.

Incominciare ad approcciarsi e scoprire che, in ambito lavorativo, si possano fare delle scelte che andranno ad impattare sull'ambiente e sulla diminuzione delle nostre risorse non può che portare benefici personali e sociali.

## Obiettivi

Il corso si propone di ribadire il concetto e l'importanza di una Breast Unit.

Dare spazio a diverse figure professionali che s'interfacciano con la figura del TSRM aiuta a riconsiderare le diverse esigenze che emergono nei diversi ruoli.

Migliorare l'approccio, conoscere le esigenze di pazienti LGBTQ diventa imprescindibile in un mondo sempre più sensibile a questa tematica.

Comprendere le sfide e le leve d'azione per uno sviluppo sostenibile amplia le nostre conoscenze personali e ci permette di fare scelte eco responsabili.

## PROGRAMMA

### Orario

16.00	Dal 2025 al 2026
16.20	- Screening mammografico: volumi, qualità tecnica e risultati del nostro centro - Dalla diagnosi alla terapia: evoluzione della mammografia clinica e integrazione diagnostico-terapeutica nel lavoro dell'èquipe multiprofessionale <i>Dott.ssa Paola Mariani</i> <i>Dirigente S.C. Radiologia P.O. di Rho</i>
16.20	La figura del chirurgo in una Breast Unit
16.40	<i>Dott.ssa Flavia Musco</i> <i>Responsabile UOSD Chirurgia Senologica P.O. di Rho</i>
16.40	La figura del radiologo in una Breast Unit
17.00	<i>Dott.ssa Elena Guenzi</i> <i>Responsabile UOS Radiologia Senologica P.O. di Rho</i>
17.00	CeM: what the technician needs to know
17.20	<i>Dott.ssa Chiara Tamburrano</i> <i>Dirigente Medico IRCCS San Gerardo dei Tintori Monza</i>
17.20	Pausa
17.30	
17.30	Analizziamo i criteri di correttezza
17.50	<i>Dott. Francesco Raimondi</i> <i>Tecnico Sanitario Radiologia Medica TSRM - Radiologia P.O. di Rho</i>
17.50	La relazione con la persona, percezione emotiva e stress psico-fisico, nel
18.10	primo e secondo livello d'indagine diagnostica fino ai controlli post operatorio <i>Dott.ssa Maria Giangrande</i> <i>Tecnico Sanitario Radiologia Medica TSRM - Radiologia P.O. di Rho</i>
18.10	L'inclusione in senologia
18.30	<i>Dott.ssa Francesca Toscano</i> <i>Dirigente Medico P.O. di Rho</i>
18.30	La sostenibilità nel settore sanitario (per una senologia green)
18.50	<i>Dott.ssa Tania Garavaglia</i> <i>Responsabile scientifico TSRM - Radiologia P.O. di Rho</i>
18.50	Discussione finale
19.10	<i>Tutti i docenti</i>